

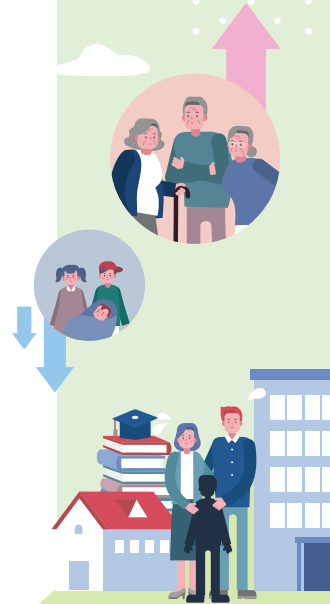


2020

한국사회정책학회 춘계학술대회

불평등의 도전, 복지정책의 혁신

2020. 7. 3.(금) 10시~18시 20분
서울시복지재단(서울복지타운 5층)



주 최

 한국사회정책학회
Korean Association of Social Policy

공동주최

 KIHASA
한국보건사회연구원

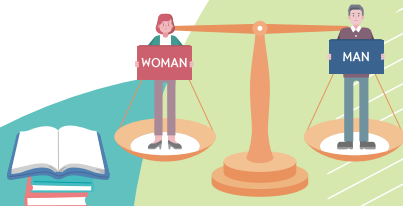
 한국노동연구원
KOREA LABOR INSTITUTE

 사회과학연구소
SOCIAL SCIENCE RESEARCH INSTITUTE

 FWSR
복지국가연구센터

 서울시복지재단
Seoul Welfare Foundation

 rid
불평등과 민주주의연구센터
Center for Inequality and Democracy



초대의 말씀



안녕하세요?

2020년 사회정책학회 춘계학술대회에 여러분을 초대합니다.

코로나19 대유행은 전 세계를 거대한 혼돈과 불확실성 속으로 밀어 넣고 있습니다. 그리고 이미 낡은 체제가 되어가고 있던 복지국가를 사정없이 흔들고 있습니다. 그런데 커져가는 불확실성 속에서도 점점 또렷해지는 것이 있습니다. 우리 사회에 가장 취약한 곳이 어디인가, '위기 이전부터 이미, 언제나 위기 속에 살아왔던 사람들'이 누구인가 하는 것입니다. 이번 학술대회는 이 불확실한 상황과 확실해지는 문제들에 대해 오늘날의 복지국가가 어떤 혁신으로 응답해야 하는지 진단하고 처방하는 백가쟁명의 장이 될 것입니다.

특별세션으로 준비한 '보건정책을 넘어 사회정책으로서의 감염병정책'에서는 이 분야 최고의 전문가들을 모시고 오늘날 우리 사회의 가장 뜨거운 이슈인 코로나 사태 이후 감염병 정책을 다각도로 진단해 봅니다. 또한 그 어느 때보다도 정치의 역할이 중요해지는 상황 속에서 복지정치와 관련된 세션이 여럿 준비되었습니다. 여러 정부들의 나름대로의 노력에도 불구하고 지속되는 한국의 불평등을 복지정치라는 렌즈를 통해 살펴보는 기획세션, 총선과 청년정책, 총선과 성평등정책을 다루는 두 개의 특별세션이 그것들입니다. 이 외에도 우리 사회의 초미의 현안들을 짚어보는 공동주최기관들의 여러 세션들, 그리고 생애 기본소득이나 행정빅데이터와 사회정책의 문제를 다루는 자유세션 등 어느 때보다도 풍성한 논의의 장이 준비되어 있습니다.

올해 춘계학술대회에서는 또한 신진연구자최우수논문상의 첫 시상식이 있습니다. 우리 학회가 신진연구자들의 연구활동을 격려·고무하기 위해 제정된 이 상에 많은 관심을 가져주시길 부탁드립니다. 사실 학회에서는 올해 초 저명한 스타 연구자들과 신진연구자들이 만나는 '신진연구자들의 밤'도 기획했으나 코로나 사태로 취소되었습니다. 신진연구자 여러분들이 학회를 친근한 연구공동체이자 자기성장의 장으로 여길 수 있도록 앞으로도 학회는 많은 노력을 경주하도록 하겠습니다.

이번 학술대회를 위해 많은 분들이 도움을 주셨습니다. 공동으로 개최해주신 한국보건사회연구원, 한국노동연구원, 연세대학교 사회과학연구소, 서울시복지재단, SSK 복지국가연구센터, SSK 불평등과 민주주의연구센터에 깊이 감사드립니다. 코로나 19가 안겨준 불확실성 속에 학술대회 기획을 수차례 변경하고 보완해야 했던 임원진 여러분들께도 감사드립니다.

부디 많이들 참여하셔서 정성껏 준비한 연구자들의 향연(symposium)을 만끽하시기 바랍니다.
감사합니다.

2020. 7.3.
학회장 김영순 드림

전체 프로그램

시간	대회의실	회의실 5	zoom1	zoom2
10:00~11:30	행정빅데이터와 사회정책	서울시복지재단 세대간 갈등의 양상과 사례	연세대학교 사회과학연구소 복지/안전 불평등과 통치 거버넌스	-
12:40~13:00	개회식	-		
13:00~14:40	한국의 불평등과 복지정치			
15:00~16:30	보건정책을 넘어 '사회정책'으로서의 감염병 정책	청년과 복지국가: 총선 평가와 정책 제언	SSK 복지국가연구센터 신사회적위험의 정치와 대응	사회정책과 생활세계
16:50~18:20	생애선택 기본소득제	2020 총선과 성평등 정책 라운드 테이블	한국보건사회연구원 방과후 돌봄 서비스의 사각지대와 부적정지출	사회정책 발전의 역동성

세부 프로그램

시간	프로그램
09:30~10:00	등록(서울복지허브 5층)

행정빅데이터와 사회정책 (대회의실, Youtube)

	사회자	발표자	발표논문	토론자
10:00~11:30	전병유 (한신대 경제학과)	유종성(가천대 행정학과), 전병유(한신대 경제학과), 신광영(중앙대 사회학과), 이도훈(연세대 사회학과), 최성수(연세대 사회학과)	증거기반 정책연구를 위한 행정자료의 활용	이현주 (한국보건사회연구원)
		김낙년(동국대 경제학과)	가계조사의 행정자료에 의한 보장: 2016년 가계금융복지조사를 중심으로	

서울시복지재단 세션: 세대간 갈등의 양상과 사례(회의실 5, Youtube)

	사회자	발표자	발표논문	토론자
10:00~11:30	함인희 (이화여대 사회학과)	이수영(서울시복지재단), 정순돌(이화여대 사회복지학과)	청년, 중년, 노년세대의 세대간 갈등 영역과 원인 그리고 개입방안	박희옥(강남대 사회복지학부), 전상진(서강대 사회학과), 허두영((주)데이비드스톤)
		서중녀(서울시복지재단)	서울시 세대갈등 과제-서울시민 세대 간 인식 차이를 중심으로	

연세대학교 사회과학연구소 세션: 복지/안전 불평등과 통치 거버넌스

	사회자	발표자	발표논문	토론자
10:00~11:30	조윤직 (연세대 행정학과)	최정은, 김나리, 최영준 (연세대 행정학과)	기초자치단체 현금복지의 결정요인 분석	김진욱(서강대 신학대학원 사회복지학과)
		윤민재(연세대 사회과학연구소)	한국의 산업화와 국가통계, 그리고 생명정치	임정재(연세대 디지털사회과학센터)
		박용수(연세대 국가관리연구원), 손연우(연세대 사회과학연구소)	포스트 발전국가의 노동정치: 한국의 2018년 산업안전보건법 전면개정 과정을 중심으로	손영우(경제사회노동위원회)



시간	프로그램			
11:30-12:40	점심시간			
개회식(대회의실, Youtube)				
12:40-13:00	<ul style="list-style-type: none"> • 사회: 최영준 (총무위원장, 연세대 행정학과) • 개회사: 김영순 (한국사회정책학회장, 서울과학기술대 기초교육학부) • 축사: 조홍식(한국보건사회연구원), 홍영준(서울시복지재단) • 감사패 전달: 김교성 (前 한국사회정책학회장, 중앙대 사회복지학과) • 신진연구자 우수논문 시상식 			
한국의 불평등과 복지정치(대회의실, Youtube)				
13:00-14:40	사회자	발표자	발표논문	토론자
	신진욱 (중앙대 사회학과)	신광영(중앙대 사회학과) 양재진(연세대 행정학과)	한국의 불평등: 진단과 대안 작은 복지국가 한미일의 복지정치	김영미(연세대 사회학과), 백승호(가톨릭대 사회학과), 정준호(강원대 부동산학과)
14:40-15:00	휴식			
보건정책을 넘어 '사회정책'으로서의 감염병 정책(대회의실, Youtube)				
15:00-16:30	사회자	발표자	발표논문	토론자
	-	김창영(서울대 보건대학원) 김명희(시민건강연구소)	사회정책으로서의 감염병 정책 감염병의 사회적 결정요인, 그리고 감염병의 사회적 영향	김창훈(부산대 의학과), 허순임(서울시립대 행정학과), 은재식(우리복지시민연합)
청년과 복지국가: 총선 평가와 정책 제언(회의실 5, Youtube)				
15:00-16:30	오건호 (내가만드는 복지국가)	이승윤(중앙대 사회복지학과)	청년 불안정노동의 시대	김선기(산촌문화정치연구그룹), 엄창환(전국청년정책네트워크), 정보영(청년유니온)
		남재욱(한국직업능력개발원)	청년의 특성과 사회보장	
		최은영(한국도시연구소)	임차 세대, 청년의 주거불안과 과제	
SSK 복지국가연구센터: 신사회적위험의 정치와 대응(zoom1)				
15:00-16:30	김태일 (고려대 행정학과)	최성은(대전세종연구원)	합계출산율의 재이해: 연령별 출산율의 변동 방향성 분석을 중심으로	최영준(연세대 행정학과)
		최혜진(한국보건사회연구원) 윤성열(연세대 행정학과)	우리나라 보육분야 자격체계의 검토와 대안모색: 영국 보육분야 국가자격체계를 중심으로	김보영(영남대 세마을국제개발학과)
		양재진(연세대 행정학과), 이윤경(복지국가연구센터), 이태형(연세대 행정학과)	한국에서 지방정부의 당파성은 복지지출에 영향을 주는가?	민효상(경기복지재단)
사회정책과 생활세계(zoom2)				
15:00-16:30	임운택 (계명대 사회학과)	김명수(서울대 사회발전연구소)	1970년대 박정희 정부의 사회 개입과 소비적 현대(성)의 이연	김도균(제주대 사회학과)
		김희강(고려대 행정학과)	돌봄과 복지	홍찬숙(서울대 여성연구원)
		박고은(이화여대 이화사회과학원)	여성 재가 요양보호사들의 산재위험은 산재안전망으로부터 어떻게 보호되는가: 산업안전보건 및 산재보험 제도를 중심으로	박종식(창원대 사회과학연구소)

세부 프로그램

시간	프로그램			
16:30-16:50	휴식			
생애선택기본소득제(대회의실, Youtube)				
16:50-18:20	사회자	발표자	발표논문	토론자
	문진영 (경기일자리재단)	김태일, 이규선 (고려대 행정학과)	한국적 기본소득의 적용, 기간 한정 시민수당	장지연(한국노동연구원), 이원재(LAB2050)
석재은(한림대 사회복지학과)		생애선택기본소득제의 제안: 전환 기 적극적 시민을 위한 안전장치		
2020 총선과 성평등 정책 라운드 테이블(회의실 5, Youtube)				
16:50-18:20	이승윤 (중앙대 사회복지학과)	이윤진 (육아정책연구소)	총선 주요 정당 성평등 정책 공약 분석: 노동, 일가정양립/ 아동돌봄	-
		김유휘 (한국보건사회연구원)	총선 주요 정당 성평등 정책 공약 분석: 양성평등, 젠더폭력, 건강	
		조혜민(정의당)	정의당 페미니스트 총선후보 경험담: 사소한 '찰나'의 경험이 아닌 '맥락'으로 남을 수 있을까?	
		권수현(젠더정치연구 여성연)	21대 국회에서 성평등 정책은 추진될 수 있을 것인가? 21대 총선 결과와 합의	
한국보건사회연구원 : 방과후 돌봄 서비스의 사각지대와 부적정지출(zoom1)				
16:50-18:20	정홍원 (한국보건사회연구원)	강지원 (한국보건사회연구원)	방과후 돌봄 서비스의 사각지대와 부적정지출	신하영(서울시 여성가족재단), 김은정(한국보건사회연구원)
		남승연 (경기도가족여성연구원)	경기도 초등돌봄 현황 분석을 통한 지방자치단체 초등돌봄체계 구축 방안에 관한 연구	
사회정책 발전의 역동성(zoom2)				
16:50-18:20	정무권 (연세대 글로벌행정학과)	은석 (덕성여대 사회복지학과)	복지제도의 확대와 세대갈등: 2010년대 보육 보편화와 기초연금 도입에 따른 세대별 복지인식 변화 분석을 중심으로	이주하(동국대 행정학과)
		전미선 (사회보장위원회)	소상공인의 경영안정성을 위한 정부정책과 그 성과- 사업유지 기간과 매출액을 중심으로	김윤영(전북대 사회복지학과)
		조원희 (연세대 행정학과)	민간부문 숙련형성제도와 기업혁신: 고용보험 사업주 직업능력개발사업과 직장 내 교육(OJT)를 중심으로	조유선(복지국가연구센터)

등록 안내

사전등록 안내

이번 학술대회는 사회적 거리두기의 일환으로 비대면 온라인 방식으로 진행됩니다.
아래의 링크로 접속하셔서 참가신청을 해주시면, 메일과 문자메시지 등을 통해 링크를 안내해드리겠습니다.

참가신청 바로가기

※ 발표, 토론 등을 목적으로 학술대회 현장에 참석하시는 분들의 경우 경우 반드시 마스크를 착용하여 주셔야 하며, 현장에서 체온을 확인하는 과정이 우선적으로 진행됩니다. 참고 부탁드립니다.

오시는 길

서울복지타운 오시는 길

서울복지타운 건물 5층에서 행사가 진행됩니다.



주소 : 서울시 마포구 백범로 31길 21 TEL 02-1670-5755



지하철

56호선 공덕역 하차, 5호선 2번 출구로 나오셔서 우측보도 150m 지점



일반버스

공덕역 2번출구 정류장에서 하차 후 골목 진입하여 100M 지점.

간선 110A, 173, 604, 740

지선 7016, 7613

※ 주차가 불가능하므로, 대중교통을 이용하시길 부탁드립니다.



한국사회정책학회
Korean Association of Social Policy

(04554) 서울시 중구 충무로 9, 405호(충무로3가, 미래네빌딩)
<http://kasp.re.kr> / socialpolicy@hanmail.net