

## 등록 안내

- 01** **사전등록 기간**  
 2019년 5월 24일(금) 24:00 까지  
 마감일 이후부터는 현장등록 금액이 적용됩니다.  
 학회에 참가하시는 모든 분(별표자, 토론자, 사회자 포함)은 반드시 사전등록을 하여야 합니다.  
 토론자와 사회자, 공동주최기관 소속 직원의 경우 등록비는 면제됩니다.

- 02** **사전등록 방법**  
 온라인 등록 <https://forms.gle/b3go3T5CHNvgb44Q6>

- 03** **사전등록 입금계좌**  
 우리은행 1006-101-481347 (예금주: 한국사회정책학회)  
 사전 등록 시 반드시 본인 명의로 입금해주시기 바랍니다.  
 사전등록에 제출하신 성명과 입금자 명의가 다른 경우 socialpolicy@hanmail.net 으로  
 메일주시기 바랍니다.

**04** **등록비**

구분	사전등록	현장등록
일반회원*	3만원	5만원
대학원생*	무료(등록필수)	무료(등록필수)

\* 대학원생 등록비 안내  
 올해 한국사회정책학회에서는 대학원생의 참여를 독려하기 위해 춘계학술대회 대학원생의 등록비를 무료로 하고 있습니다. 진급에 확신이 없으며, 학회의 진행과 진행을 위하여 반드시 등록을 부탁드립니다. 단, 자료집을 구매하신 경우 1만원이며, 행사 당일 현장에서만 배부해드립니다(학생증 지참 필수). 자료집은 행사 후 한국사회정책학회 홈페이지(<http://kaspolicy.com>)를 통해서 파일형태로 다운로드 예정입니다.

- 05** **현장등록**  
 대학원생 및 학부생의 경우 학생증 지참을 부탁드립니다.  
 현장등록은 303관(법학관) 2층 207호 대강당 앞에서 진행됩니다.  
 7층에서 진행되는 세션에 참가하시는 경우, 2층에서 등록 후 이동해주시기 바랍니다.  
 ※12:00 ~ 13:30 까지 207호 대강당 토크테이블 앞에 샌드위치와 음료 및 간단한 대화가 준비될 예정입니다.

- 06** **주차권 안내**  
 주차권이 필요한 경우 2층 207호 대강당 앞에서 구매하시기 바랍니다.  
 반일권(4시간): 2,000원, 종일권: 5,000원

## 오시는 길

중앙대학교 오시는 길  
 주소 서울특별시 동작구 흑석로 84 중앙대학교 TEL. 02-820-5114 / 6114  
 자세한 사항은 중앙대학교 홈페이지 [www.cau.ac.kr](http://www.cau.ac.kr)를 참고하시기 바랍니다.



- 지하철**  
 7호선 상도역(중앙대입) 5번 출구 하차 후 도보로 10분 거리  
 4호선 동작역(또는 1호선 노원역) 하차 후 흑석동 방향으로 걸어나와서 버스타고 10분 거리  
 4호선 상원역(또는 1호선 용산역) 하차 후 한강대교 방면 버스타고 10분 거리  
 9호선 중앙대입구역(흑석역) 하차 도보 15분 거리

- 일반버스**  
 지선버스 551(서울대→중앙대), 5517(서울대→중앙대)  
 지선버스 552(신림8동→중대입구), 5529(삼막사거리→중앙대)  
 지선버스 541(구로동→개포동)  
 간선버스 15(우의동→중앙대), 360(송파→아이디), 361(고덕동→영등포)  
 간선버스 362(오금동→아이디), 363(송파→아이디), 640(신월동→상상역),  
 간선버스 642(반화동→고속터미널), 462(성남→영등포)  
 광역버스 9408(문당→영등포)  
 마을버스 동작1(탑마사→수신시장), 동작10(신동아이파트→철교개)  
 공항버스 600(잠실→인원공원)

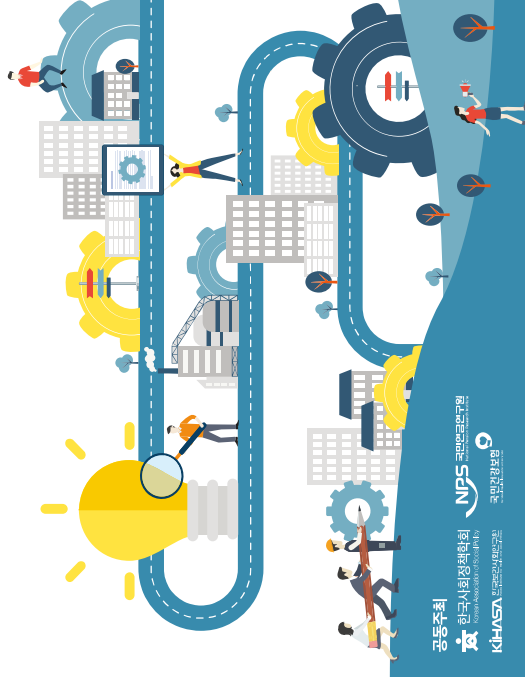
- 행사장 오시는 길**  
 303관(법학관) 건물은 정문에서 진입 시 B1층, 후문에서 진입 시 6층입니다.  
 건물진입 후 행사오원의 안내를 받으시고 2층 현장등록대로 오시면 됩니다.

**한국사회정책학회**  
 Korean Association of Social Policy  
 (04554) 서울시 중구 충무로 9, 405호(충무로3가, 미르네빌딩)  
<http://kaspolicy.com> / [socialpolicy@hanmail.net](mailto:socialpolicy@hanmail.net)

한국사회정책학회 2019 춘계학술대회

# 기초에 선 노동, 사회정책의 방향성을 묻다

2019. 5. 31(금) 10:00~18:00  
 중앙대학교 303관 법학관 207호



공동주최

한국사회정책학회

한국사회정책학회

KIASA 한국사회정책연구소

국립중앙도서관

국립중앙도서관

중앙대학교

사회정책연구소

후원

CSA